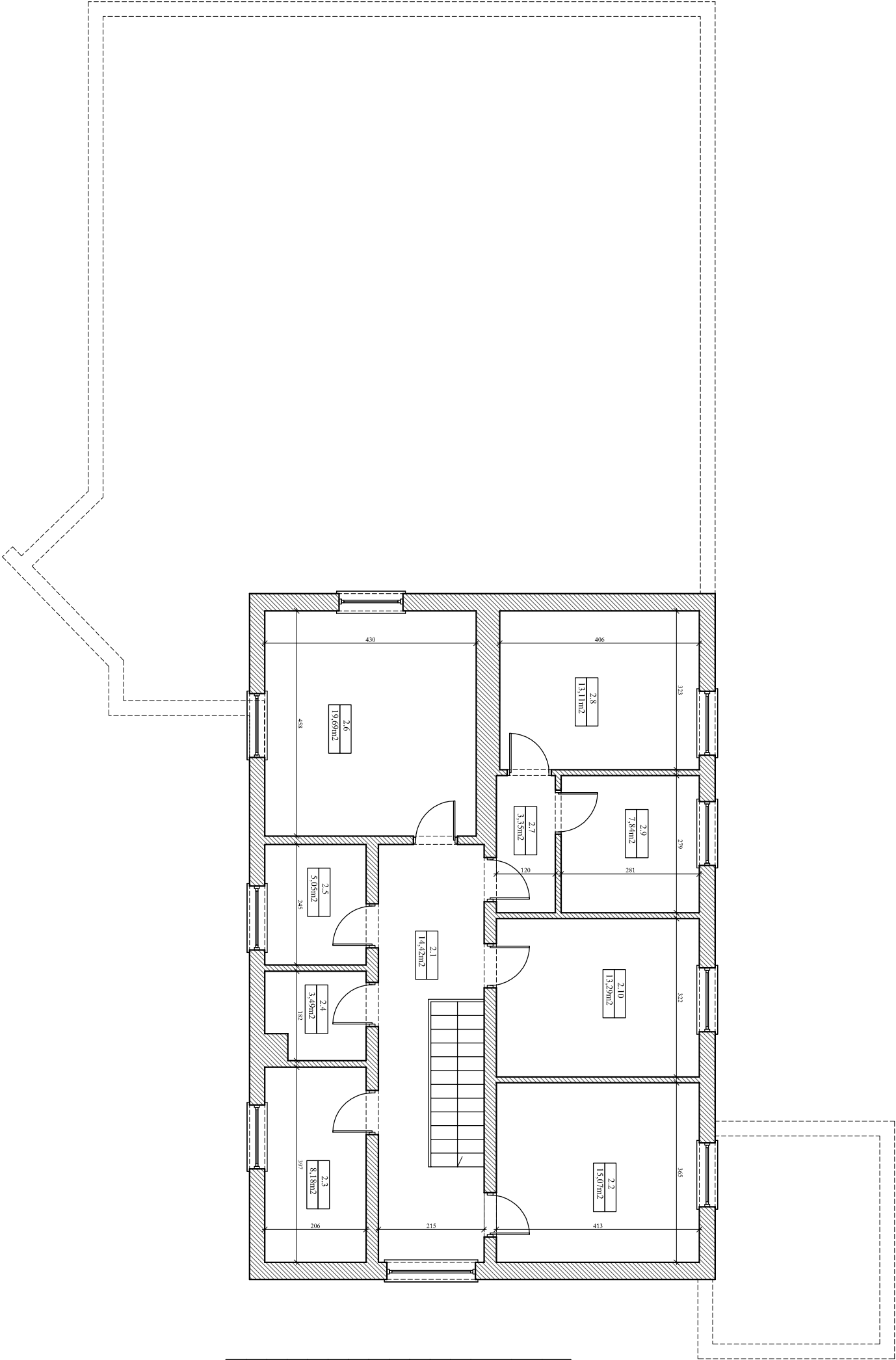


B I L A N S   P O W I E R Z C H N I				
I PIĘTRO				
NR POM.	NAZWA POMIESZCZENIA	RODZAJ POSADZKI	POW. PODŁOG	POW. H>190cm
2.1	Komunikacja		14,42	—
2.2	Pom. biurowe		15,07	—
2.3	Pom. biurowe		8,18	—
2.4	Łazienka		3,49	—
2.5	Pom. biurowe		5,05	—
2.6	Pom. biurowe		19,69	—
2.7	Komunikacja		3,35	—
2.7	Pom. biurowe		13,11	—
2.8	Pom. biurowe		7,84	—
2.9	Gabinet		13,29	—
OGÓŁEM SUMA POWIERZCHNI			103,49	—



Usługi Kosztorsowe i Projektowe				
<b>DOMINO</b> <i>Piotr Szpejewski</i>			TEMAT: REMONT I DOSTOSOWANIE BUDYNKU PORADNI PEDAGOGICZNEJ W SZTUMIE DO PORZĘB POWIATOWEGO URZĘDU PRACY ORAZ POWIATOWEGO ENTRUJU POMOCY RODZINIE UL. SERAKOWSKICH 15, 82-400 SZTUM	
			ADRES: UL. SERAKOWSKICH 15, 82-400 SZTUM	
			STADIUM: PROJ. BUD.	
			INWESTOR: STAROSTWO POWIATOWE W SZTUMIE	
			PROJEKTOWAŁ: MGR INŻ. JERZY JUREC	
			OPRACOWAŁ: SPEC. INŻ. - KONSTRUKCYJNA	
			TYTUŁ RYSUNKU: RZUT I PIĘTRA - INWENTARYZACJA	
			BRANŻA: ARCHITEKTURA	
			SKALA: 1:100	
			NR RYS.: 04-2017	